

> Bad Segeberg

„Klein Niendorf“

Exposé Bad Segeberg B-Plan Nr. 98



STADT, LAND,

BAULAND





BAD SEGEBERG

› Die Lage

Bad Segeberg liegt westlich am Rand des ostholsteinischen Hügellandes und ist die Kreisstadt des Kreises Segeberg mit rund 19.500 Einwohnern. Zusammen mit der Nachbarstadt Wahlstedt bildet sie das Mittelzentrum im Nord-Ost-Kreis Segeberg. Die Stadt ist verkehrsmäßig sehr gut erschlossen und liegt im Kreuzungsbereich der A 21 sowie der im Bau befindlichen A 20 einerseits, der B 205, B 432 und B 206 andererseits. Die Bahnstrecke Neumünster – Bad Oldesloe führt mit eigenem Haltepunkt ebenfalls durch die Stadt.



**Hier geht's direkt
zur Gemeinde**



55

Grundstücke



416 - 6.088 m²



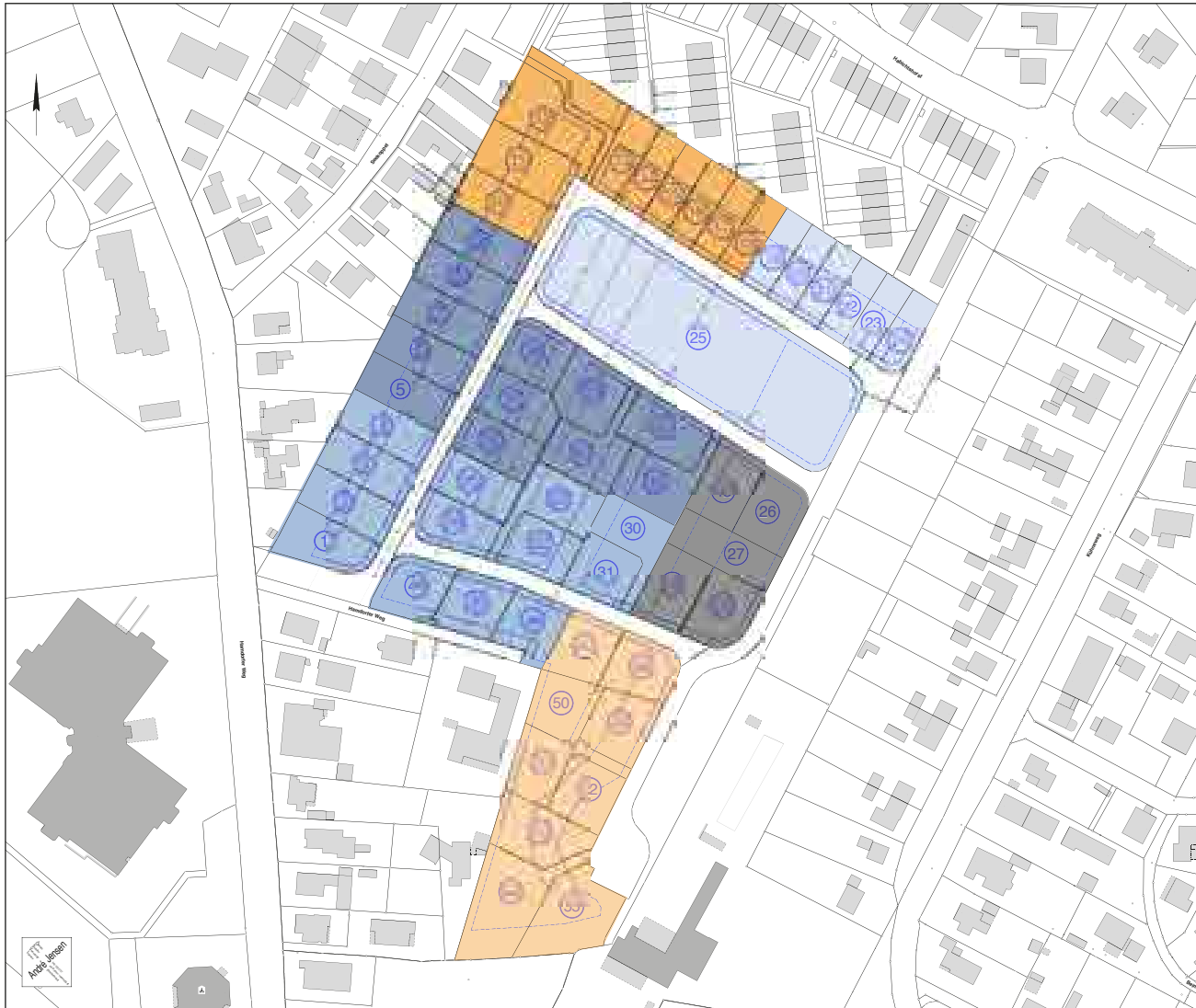
Einfamilien-, Doppel-,
Mehrfamilienhäuser







➤ **Bad Segeberg B-Plan Nr. 98** **„Klein Niendorf“**

Südlich der Straße „Habichtshorst“ und östlich der Straße „Hamdorfer Weg“ liegt das geplante Wohngebiet „Klein Niendorf“. Die zentrale Lage in der Nähe des Ihlsees und des Ihlwaldes bietet den perfekten Ausgleich zwischen Natur und Stadt. Bad Segeberg bietet – mit aktuell 19.500 Einwohnern – eine sehr hohe Wohnqualität. Kindergärten, Schulen, Geschäfte mit Angeboten des täglichen Bedarfs

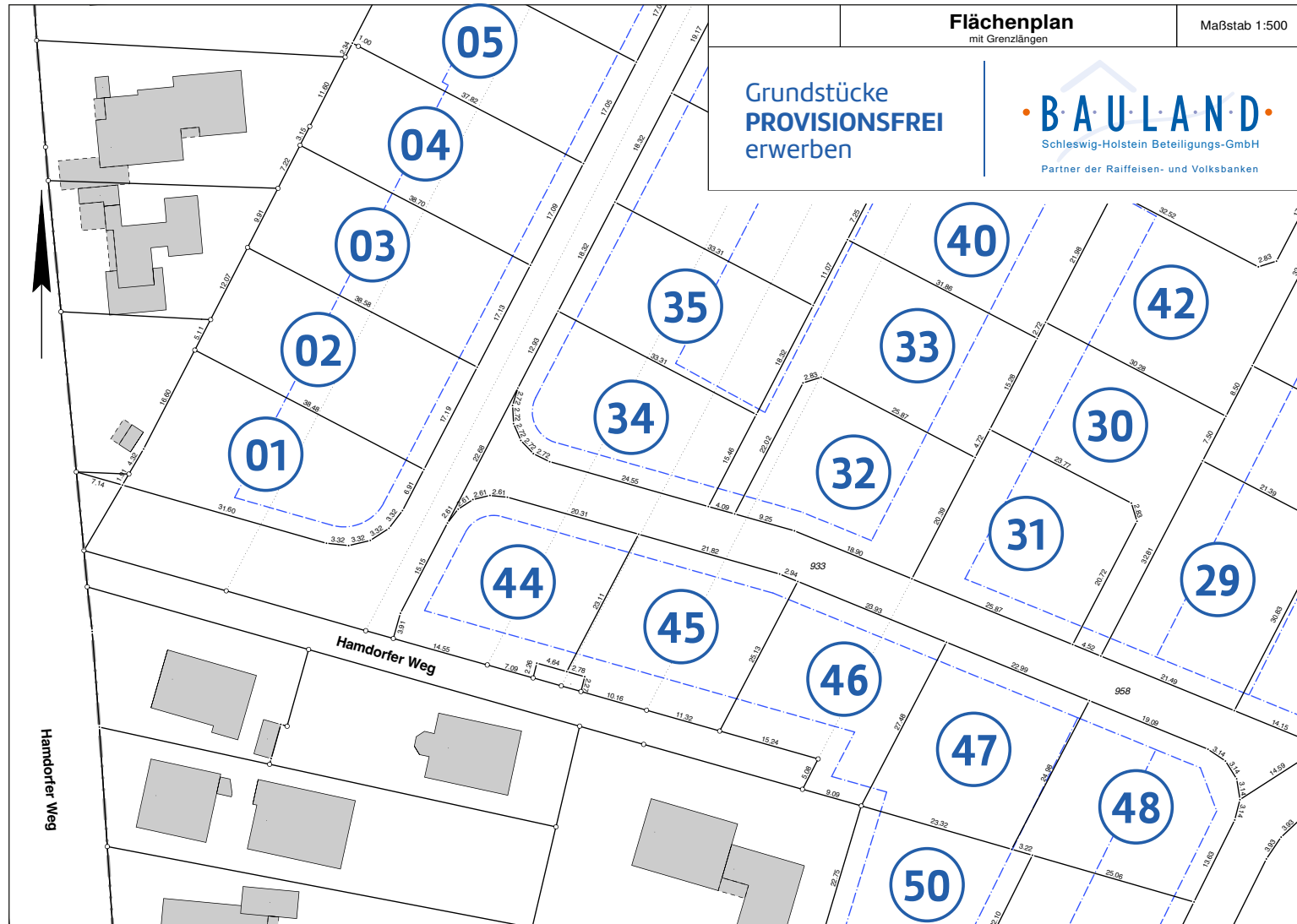
sowie die Segeberger Kliniken liegen in nächster Nähe. Hinzu kommen zwei Förderschulen und das Berufsbildungszentrum. Es gibt zahlreiche Weiterbildungseinrichtungen vor Ort und eine „charmante Fußgängerzone mit einer attraktiven Einzelhandelslandschaft“. Über die sehr schnell zu erreichenden A20 und A21 sind auch die umliegenden Metropolen schnell erreichbar.

➤ Die Grundstücke – Gesamtübersicht

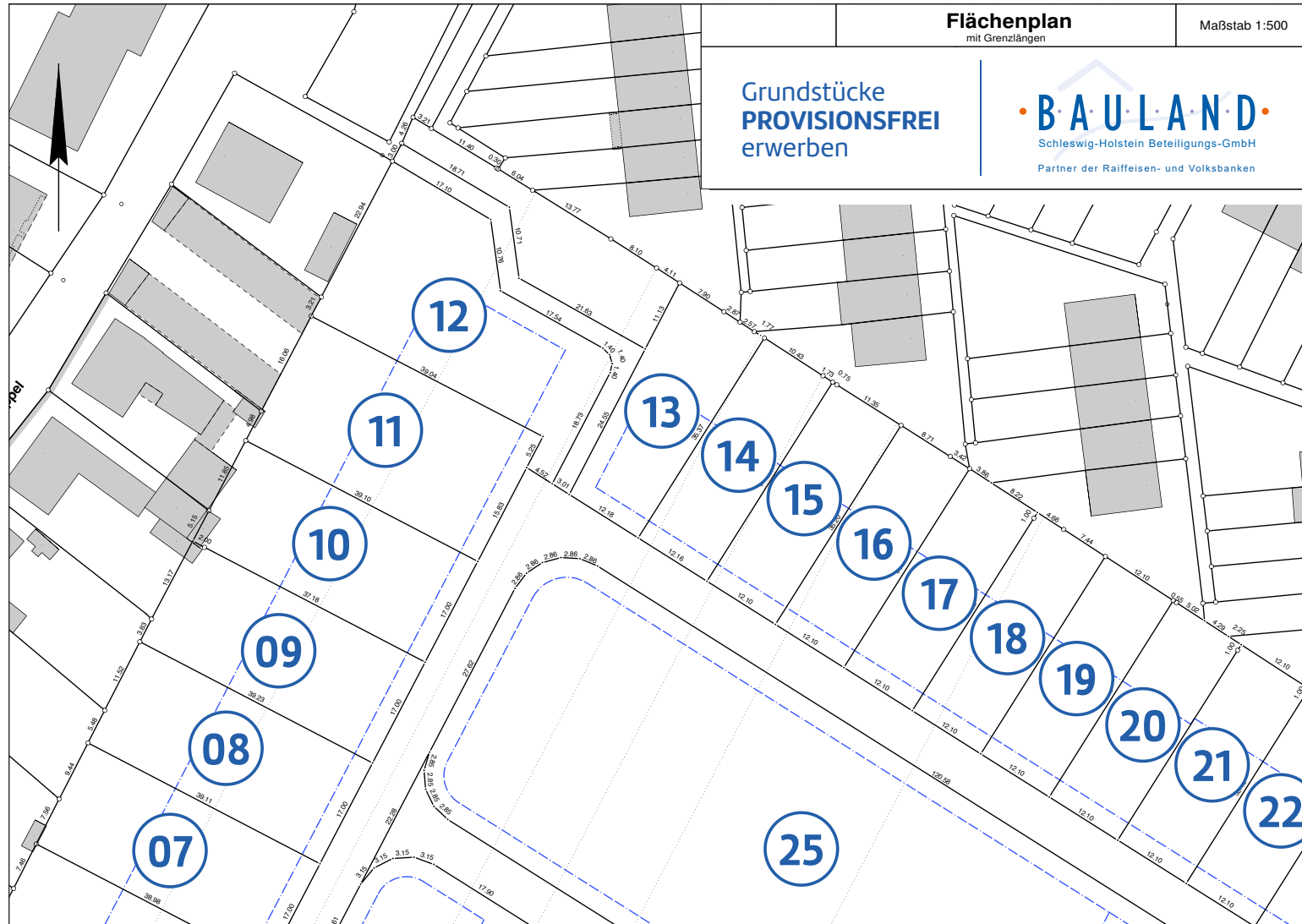


- | | |
|---|---|
|  Bereich 1 |  Bereich 2 |
|  Bereich 3 |  Bereich 4 |
|  Bereich 5 |  Bereich 6 |

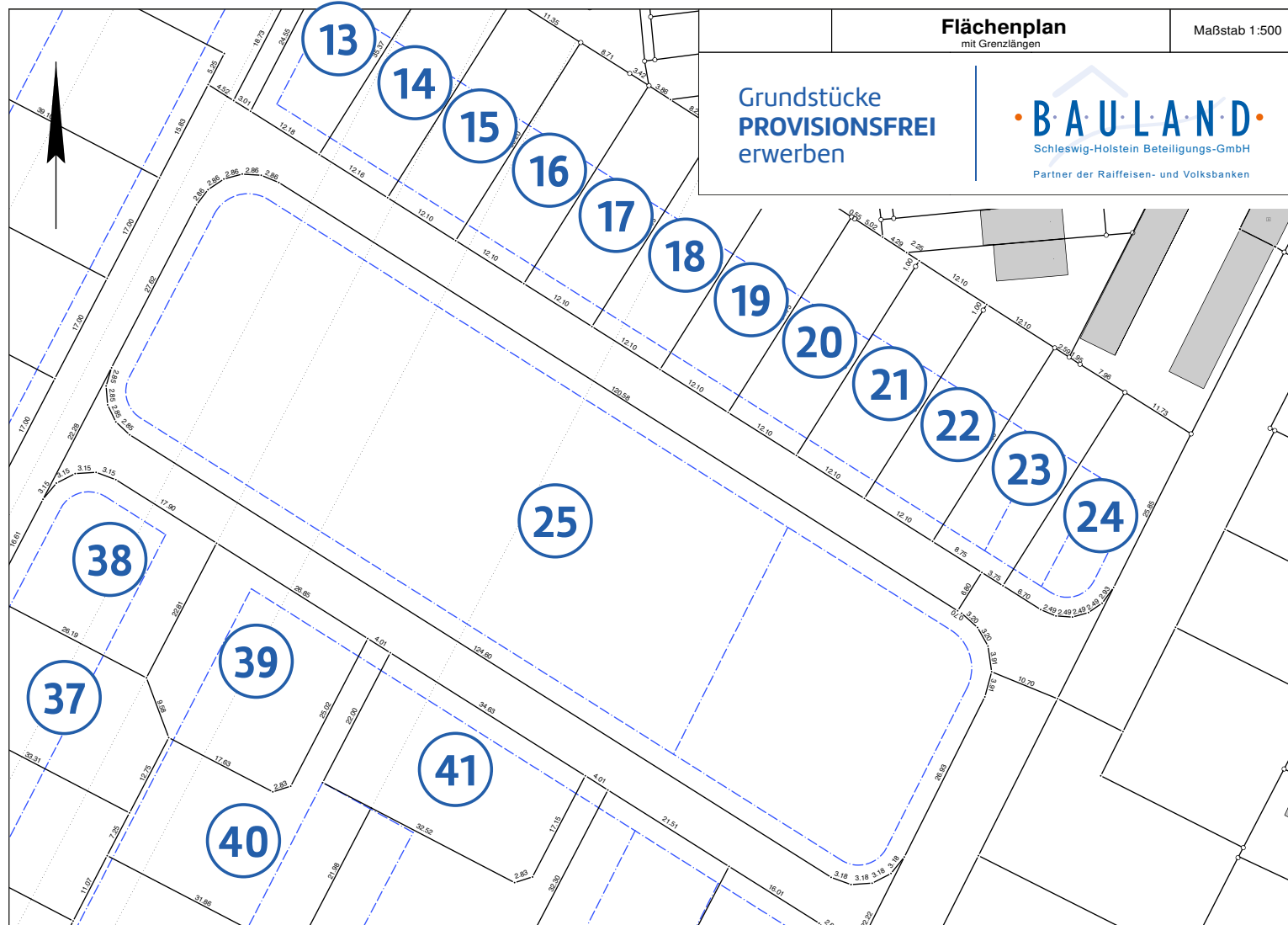
➤ Die Grundstücke – Bereich 1



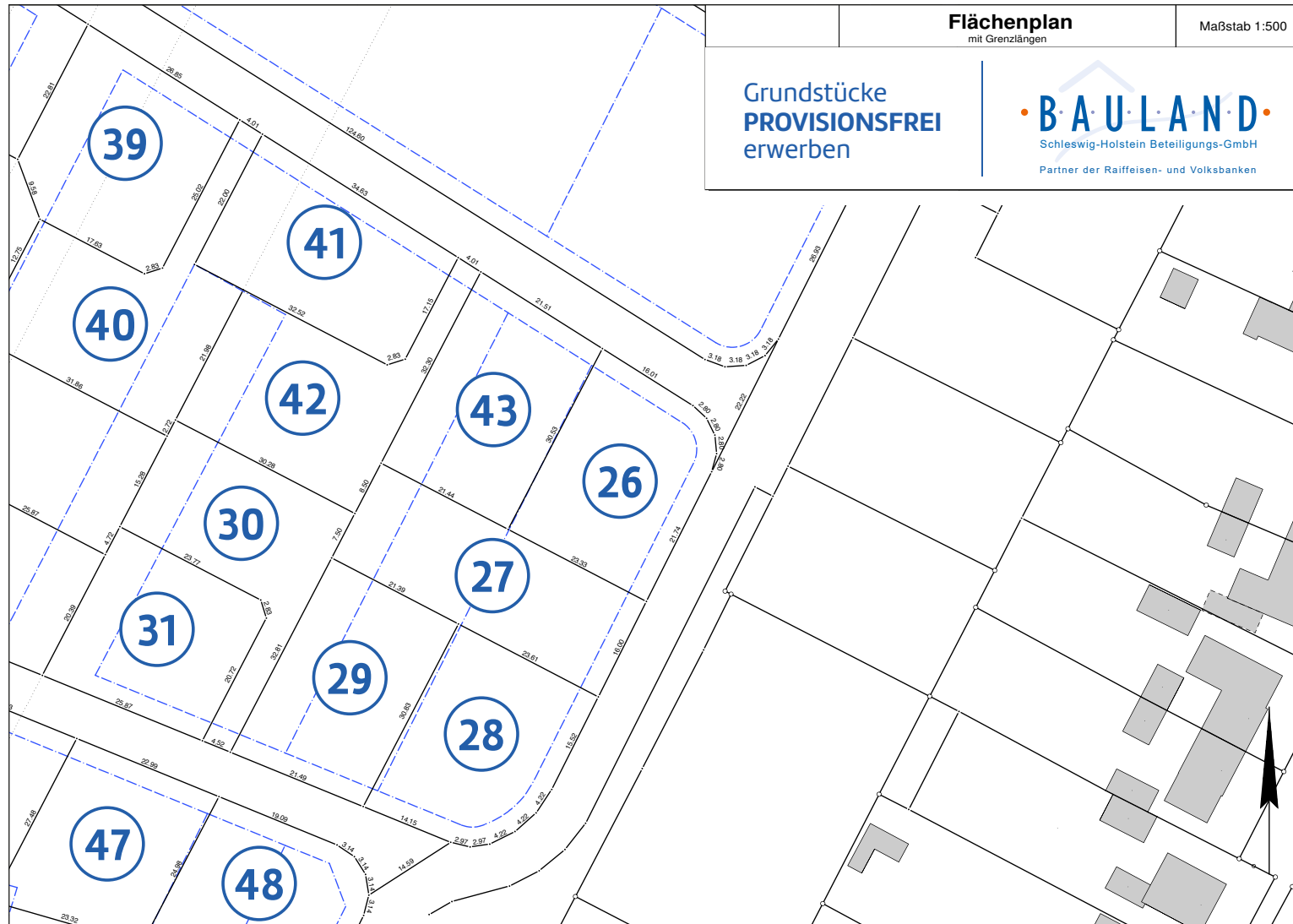
➤ Die Grundstücke – Bereich 3



➤ Die Grundstücke – Bereich 4



➤ Die Grundstücke – Bereich 5



➤ Preisliste zu den Grundstücken

Grundstück	Größe m ²	Preis/m ²	Kaufpreis Grundstück	Hausanschlusschächte	Baugrunderkundung	Kaufpreis Gesamt
01	-	-	-	-	-	- verkauft
02	662	368,- €	243.616,- €	3.000,- €	1.500,- €	248.116,- €
03	661	368,- €	243.248,- €	3.000,- €	1.500,- €	247.748,- €
04	662	368,- €	243.616,- €	3.000,- €	1.500,- €	248.116,- €
05	662	368,- €	243.616,- €	3.000,- €	1.500,- €	248.116,- €
06	661	368,- €	243.248,- €	3.000,- €	1.500,- €	247.748,- €
07	664	368,- €	244.352,- €	3.000,- €	1.500,- €	248.852,- €
08	666	368,- €	245.088,- €	3.000,- €	1.500,- €	249.588,- €
09	667	368,- €	245.456,- €	3.000,- €	1.500,- €	249.956,- €
10	665	368,- €	244.720,- €	3.000,- €	1.500,- €	249.220,- €
11	823	368,- €	302.864,- €	3.000,- €	1.500,- €	307.364,- €

➤ Preisliste zu den Grundstücken

Grundstück	Größe m ²	Preis/m ²	Kaufpreis Grundstück	Hausanschlusschächte	Baugrunderkundung	Kaufpreis Gesamt
12	916	368,- €	337.088,- €	3.000,- €	1.500,- €	341.588,- €
13	484	348,- €	168.432,- €	3.000,- €	1.500,- €	172.932,- €
14	429	348,- €	149.292,- €	3.000,- €	1.500,- €	153.792,- €
15	-	-	-	-	-	- verkauft
16	-	-	-	-	-	- verkauft
17	-	-	-	-	-	- verkauft
18	-	-	-	-	-	- verkauft
19	421	348,- €	146.508,- €	3.000,- €	1.500,- €	151.008,- €
20	420	348,- €	146.160,- €	3.000,- €	1.500,- €	150.660,- €
21	-	-	-	-	-	-
22	-	-	-	-	-	-

➤ Preisliste zu den Grundstücken

Grundstück	Größe m ²	Preis/m ²	Kaufpreis Grundstück	Hausanschlusschächte	Baugrunderkundung	Kaufpreis Gesamt
23	429	348,- €	149.292,- €	3.000,- €	1.500,- €	153.792,- €
24	443	348,- €	154.164,- €	3.000,- €	1.500,- €	158.664,- €
25	6088	378,- €	2.301.264,- €	3.000,- €	1.500,- €	2.305.764,- €
26	673	368,- €	247.664,- €	3.000,- €	1.500,- €	252.164,- €
27	718	368,- €	264.224,- €	3.000,- €	1.500,- €	268.724,- €
28	679	368,- €	249.872,- €	3.000,- €	1.500,- €	254.372,- €
29	681	368,- €	250.608,- €	3.000,- €	1.500,- €	255.108,- €
30	648	368,- €	238.464,- €	3.000,- €	1.500,- €	242.964,- €
31	614	368,- €	225.952,- €	3.000,- €	1.500,- €	230.452,- €
32	607	368,- €	223.376,- €	3.000,- €	1.500,- €	227.876,- €
33	737	368,- €	271.216,- €	3.000,- €	1.500,- €	275.716,- €

➤ Preisliste zu den Grundstücken

Grundstück	Größe m ²	Preis/m ²	Kaufpreis Grundstück	Hausanschlusschächte	Baugrunderkundung	Kaufpreis Gesamt
34	610	368,- €	224.480,- €	3.000,- €	1.500,- €	228.980,- €
35	-	-	-	-	-	- verkauft
36	-	-	-	-	-	- verkauft
37	615	368,- €	226.320,- €	3.000,- €	1.500,- €	230.820,- €
38	608	368,- €	223.744,- €	3.000,- €	1.500,- €	228.244,- €
39	728	368,- €	267.904,- €	3.000,- €	1.500,- €	272.404,- €
40	785	368,- €	288.880,- €	3.000,- €	1.500,- €	293.380,- €
41	708	368,- €	260.544,- €	3.000,- €	1.500,- €	265.044,- €
42	743	368,- €	273.424,- €	3.000,- €	1.500,- €	277.924,- €
43	-	-	-	-	-	- verkauft
44	641	368,- €	235.888,- €	3.000,- €	1.500,- €	240.388,- €

➤ Preisliste zu den Grundstücken

Grundstück	Größe m ²	Preis/m ²	Kaufpreis Grundstück	Hausanschlusschächte	Baugrunderkundung	Kaufpreis Gesamt
45	-	-	-	-	-	- verkauft
46	-	-	-	-	-	- verkauft
47	-	-	-	-	-	-
48	629	368,- €	231.472,- €	3.000,- €	1.500,- €	235.972,- €
49	663	368,- €	243.984,- €	3.000,- €	1.500,- €	248.484,- €
50	603	368,- €	221.904,- €	3.000,- €	1.500,- €	226.404,- €
51	-	-	-	-	-	-
52	611	368,- €	224.848,- €	3.000,- €	1.500,- €	229.348,- €
53	778	368,- €	286.304,- €	3.000,- €	1.500,- €	290.804,- €
54	1196	360,- €	430.560,- €	3.000,- €	1.500,- €	435.060,- €
55	987	360,- €	355.320,- €	3.000,- €	1.500,- €	359.820,- €

➤ Bad Segeberg Bebauungsplan Teil A: Planzeichnung



Lageplan		Lageplan	
1	1.1	1.1	1.1
2	2.1	2.1	2.1
3	3.1	3.1	3.1
4	4.1	4.1	4.1
5	5.1	5.1	5.1
6	6.1	6.1	6.1
7	7.1	7.1	7.1
8	8.1	8.1	8.1
9	9.1	9.1	9.1
10	10.1	10.1	10.1
11	11.1	11.1	11.1
12	12.1	12.1	12.1
13	13.1	13.1	13.1
14	14.1	14.1	14.1
15	15.1	15.1	15.1
16	16.1	16.1	16.1
17	17.1	17.1	17.1
18	18.1	18.1	18.1
19	19.1	19.1	19.1
20	20.1	20.1	20.1
21	21.1	21.1	21.1
22	22.1	22.1	22.1
23	23.1	23.1	23.1
24	24.1	24.1	24.1
25	25.1	25.1	25.1
26	26.1	26.1	26.1
27	27.1	27.1	27.1
28	28.1	28.1	28.1
29	29.1	29.1	29.1
30	30.1	30.1	30.1
31	31.1	31.1	31.1
32	32.1	32.1	32.1
33	33.1	33.1	33.1
34	34.1	34.1	34.1
35	35.1	35.1	35.1
36	36.1	36.1	36.1
37	37.1	37.1	37.1
38	38.1	38.1	38.1
39	39.1	39.1	39.1
40	40.1	40.1	40.1
41	41.1	41.1	41.1
42	42.1	42.1	42.1
43	43.1	43.1	43.1
44	44.1	44.1	44.1
45	45.1	45.1	45.1
46	46.1	46.1	46.1
47	47.1	47.1	47.1
48	48.1	48.1	48.1
49	49.1	49.1	49.1
50	50.1	50.1	50.1
51	51.1	51.1	51.1
52	52.1	52.1	52.1
53	53.1	53.1	53.1
54	54.1	54.1	54.1
55	55.1	55.1	55.1
56	56.1	56.1	56.1
57	57.1	57.1	57.1
58	58.1	58.1	58.1
59	59.1	59.1	59.1
60	60.1	60.1	60.1
61	61.1	61.1	61.1
62	62.1	62.1	62.1
63	63.1	63.1	63.1
64	64.1	64.1	64.1
65	65.1	65.1	65.1
66	66.1	66.1	66.1
67	67.1	67.1	67.1
68	68.1	68.1	68.1
69	69.1	69.1	69.1
70	70.1	70.1	70.1
71	71.1	71.1	71.1
72	72.1	72.1	72.1
73	73.1	73.1	73.1
74	74.1	74.1	74.1
75	75.1	75.1	75.1
76	76.1	76.1	76.1
77	77.1	77.1	77.1
78	78.1	78.1	78.1
79	79.1	79.1	79.1
80	80.1	80.1	80.1
81	81.1	81.1	81.1
82	82.1	82.1	82.1
83	83.1	83.1	83.1
84	84.1	84.1	84.1
85	85.1	85.1	85.1
86	86.1	86.1	86.1
87	87.1	87.1	87.1
88	88.1	88.1	88.1
89	89.1	89.1	89.1
90	90.1	90.1	90.1
91	91.1	91.1	91.1
92	92.1	92.1	92.1
93	93.1	93.1	93.1
94	94.1	94.1	94.1
95	95.1	95.1	95.1
96	96.1	96.1	96.1
97	97.1	97.1	97.1
98	98.1	98.1	98.1
99	99.1	99.1	99.1
100	100.1	100.1	100.1

2001

im Mai
gegründet

83

Baugebiete erschlossen
und geplant


1.513


Grundstücke
verkauft

• B · A · U · L · A · N · D ·

Schleswig-Holstein Beteiligungs-GmbH

Partner der Raiffeisen- und Volksbanken

 Bauland Schleswig-Holstein
Beteiligungs-GmbH

 Bohnenstraße 2
25821 Bredstedt

➤ **Ihr Ansprechpartner
für Bad Segeberg**



 **Melf Paulsen**

 +49 (0) 151 615 637 87

 m.paulsen@bauland-sh.com

➤ **Exposé Bad Segeberg B-Plan Nr. 98**

 bauland-sh.com